

Rakenteen mitoituksessa on käytetty seuraavia murtorajatilan kuormakertoimia:

- pysyvät kuormat 1,15
- muuttuvat kuormat 1,5

Pyöräkuorma 10,0 kN (RIL 201-1-2017, Taulukko 6.1 S Luokka F)

Betoni C45/50-2  
Rasitusluokka XC4, XF3  
Suunnittelukäyttöikä 50 v

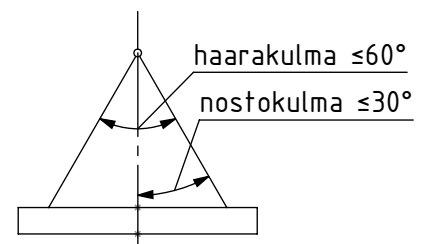
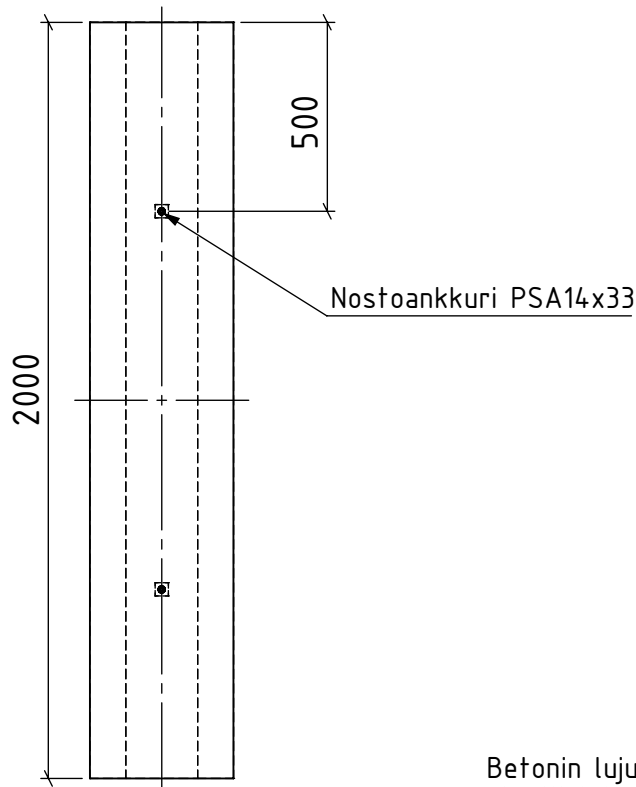
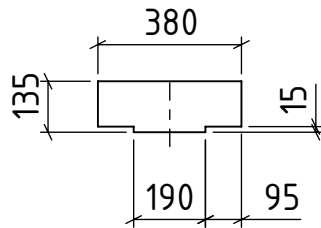
Elementin massa 242 kg  
Elementin tilavuus 97 dm<sup>3</sup>

Betonipeite 30 mm, sallittu poikkeama ±5 mm  
Teräs B500B, B500K, B600XA

Pintakäsittely Muottipinta, hierto pinnassa  
Pintakäsittelyluokka B (BY 40)

Toleranssit Luokka N (Betonielementtien toleranssit 2011)

Viisteet Näkyviin särmiin viisteet tai pyöristys



Betonin lujuuden on oltava vähintään 60 % nimellislujudesta elementtiä nostettaessa

Asiakas		Projekti		Piiustustaji <b>MITTAKUVA</b>	
	Mittakaava 1:20 A4	Työnumero	Suunnittelija Valtteri Moisio	Piirtäjä Olli Haapamäki	Tarkastaja
<p>Rudus Oy Karvaamokuja 2a 00380 Helsinki puh: 020 447 7427 etunimi.sukunimi@rudus.fi</p>		Nimitys		Pvm	
		<p>Tuoteno. 7802KAK02 Kaapelikanavan kansi KA-K02 380x135x2000 kevyt</p>		<p>19.5.2021</p>	
				Piiustusnumero	